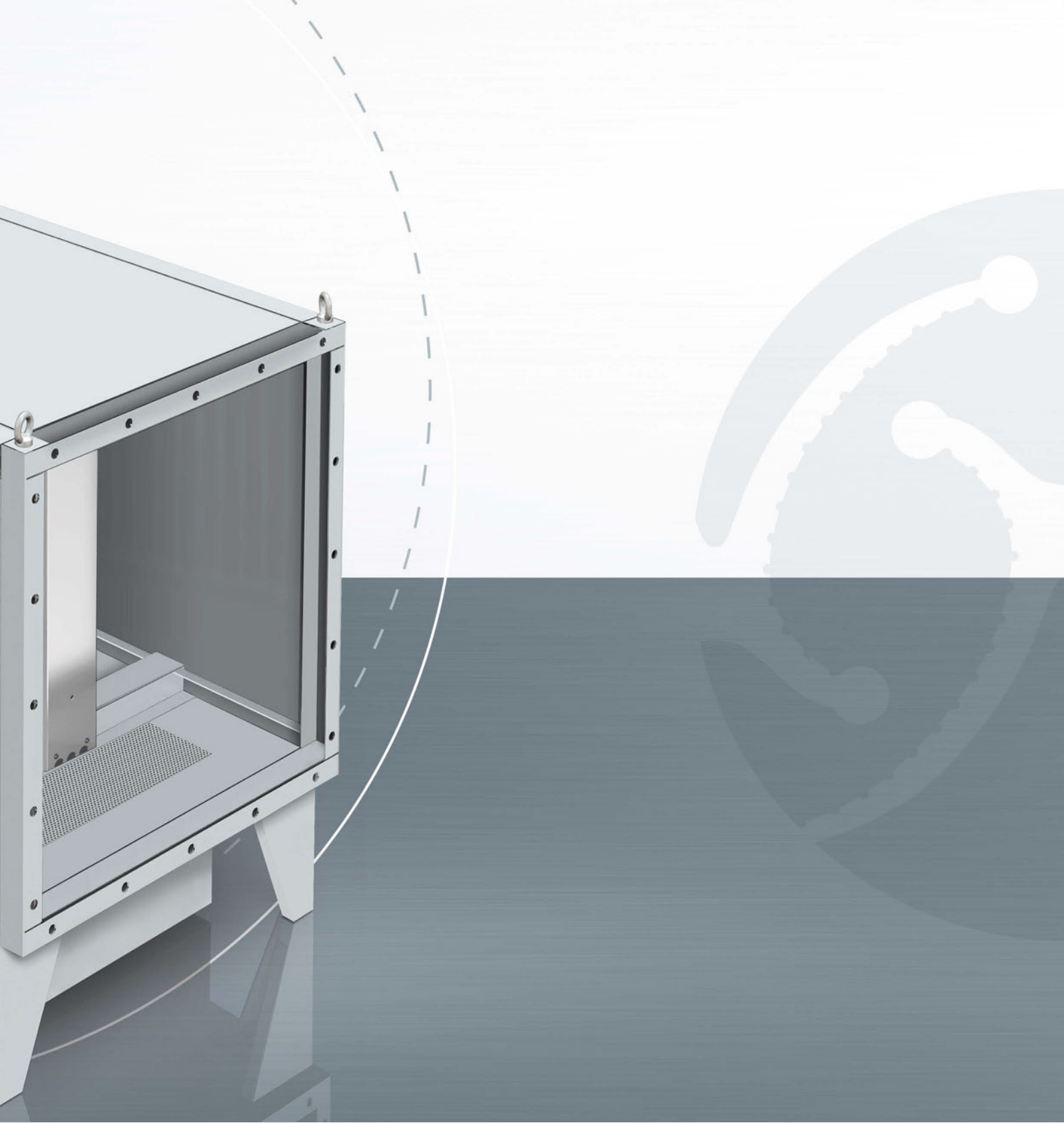


X-CYCLONE® série RKM

Épurateurs de conduite d'évacuation pour aérosols à base d'eau
et évacuation de débits d'air importants





DOMAINE D'UTILISATION

Nettoyage de l'air évacué des machines d'usinage, installations d'enduction, machines de production dans l'industrie alimentaire et appareils de cuisine industrielle. Séparation d'aérosols à base d'eau, par ex. réfrigérants lubrifiants, brouillards de pulvérisation ou buées de cuisson.

Pour l'évacuation de débits d'air importants, adapté pour être monté dans une conduite d'évacuation horizontale.

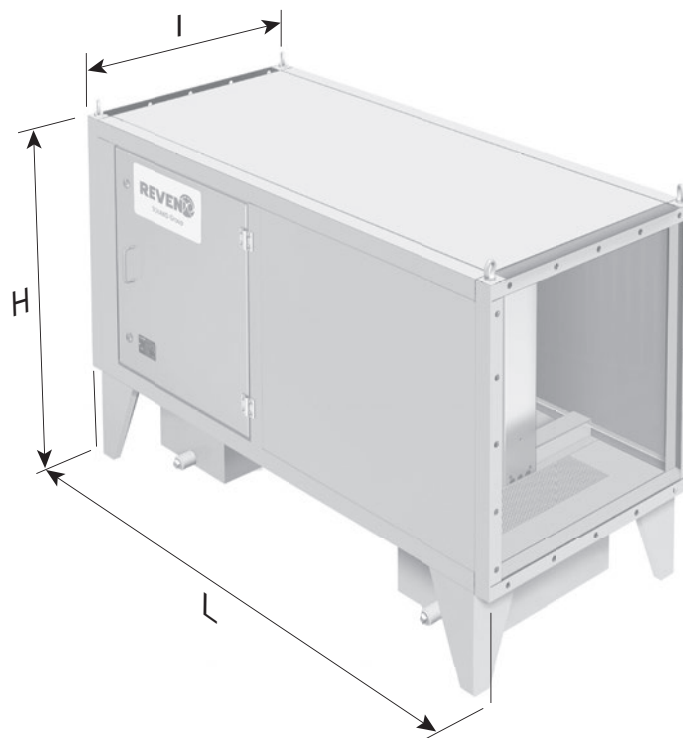
AVANTAGES TECHNIQUES

- Système de séparation haute performance X-CYCLONE® breveté avec un degré de séparation allant jusqu'à 99,9999 %.
- Système d'agglomération en inox pour particules PM2,5.
- Concept durable d'épuration d'air grâce à l'utilisation de séparateurs nettoyyables.
- Efficacité et fonctionnement de l'épuration d'air documentés par l'analyse des flux CFD.
- Protection contre le feu dans la conduite d'évacuation grâce aux modules de base X-CYCLONE® avec contrôle de la capacité coupe-flamme selon DIN 18869-5 et DIN EN 16282.
- Boîtier 100 % inoxydable conformément aux exigences de l'association allemande délivrant le sigle acier inoxydable Warenzeichenverband Edelstahl Rostfrei e.V.
- Protection efficace contre l'encrassement de la conduite d'évacuation.
- Dessiné, conçu et produit en Allemagne.
- Garantie à vie sur les modules de base séparateurs d'aérosols X-CYCLONE® et le caractère inoxydable du boîtier.



ACCESSOIRES

- Technologie de pulvérisation REVEX®, voir X-CYCLONE® série RKM.
- Affichage de la pression différentielle pour la surveillance de l'épurateur de conduite d'évacuation.
- Siphons, conduites d'évacuation, manchons de raccordement et robinets d'arrêt pour les fluides séparés.



CARACTERISTIQUES TECHNIQUES – X-CYCLONE® SERIE RKM

Type d'appareil	Débit d'air [m³/h]	Dimensions				Perte de pression totale [Pa]	Poids [kg]
		Longueur L [mm]	Largeur I [mm]	Hauteur H [mm]	Raccordement de conduites [mm]		
RKM-01	5000	1600	720	990	645 x 665	800	162
RKM-02	7500	1600	1030	990	955 x 665	800	213
RKM-03	10000	1600	1340	990	1265 x 665	800	264
RKM-04	10000	1600	720	1610	645 x 1285	800	274
RKM-05	15000	1600	1030	1610	955 x 1285	800	356
RKM-06	20000	1600	1340	1610	1265 x 1285	800	428
RKM-07	30000	1600	1340	2230	1265 x 1905	800	582
RKM-08	30000	1600	1960	1610	1885 x 1285	800	602
RKM-09	45000	1600	1960	2230	1885 x 1905	800	808
RKM-10	60000	1600	2580	2230	2505 x 1905	800	1064
RKM-11	60000	1600	1960	2850	1885 x 2525	800	1064
RKM-12	80000	1600	2580	2850	2505 x 2525	800	1332

Attention : Les pertes de pression indiquées supposent toujours une entrée d'air sans entraves dans le système de conduites X-CYCLONE® et une sortie sans incident. L'entrée et la sortie de la conduite doivent être au moins trois fois, mieux cinq fois plus longues que le diamètre du raccord du système de conduites X-CYCLONE®.