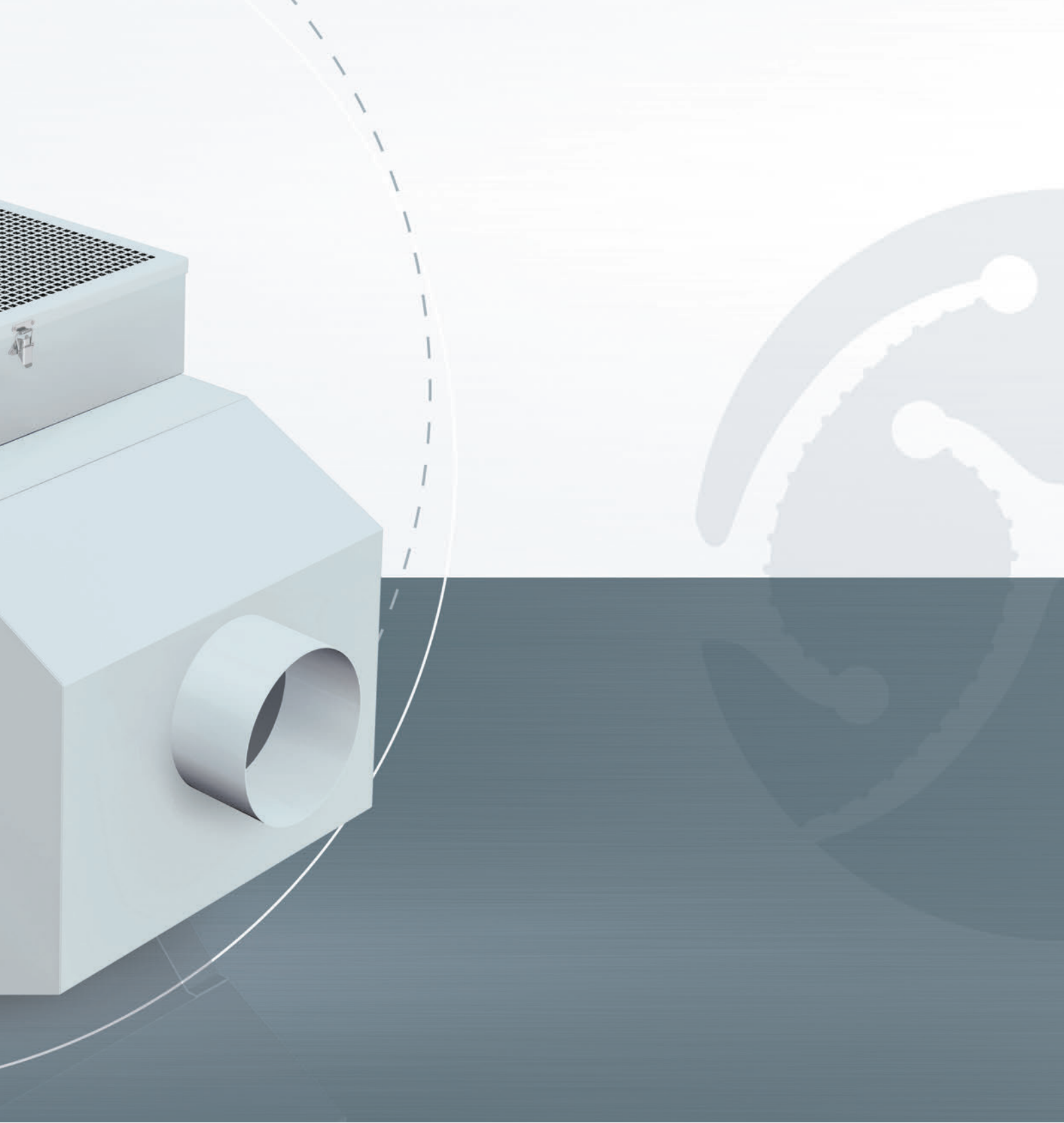




X-CYCLONE® série CE-XSC

Epurateurs d'air électrostatiques pour aérosols à base d'huile





DOMAINE D'UTILISATION

Nettoyage de l'air évacué des machines d'usinage, installations d'enduction ou lignes de transformation des aliments. Séparation d'aérosols à base d'huile, par ex. réfrigérants lubrifiants ou brouillards de pulvérisation.



AVANTAGES TECHNIQUES

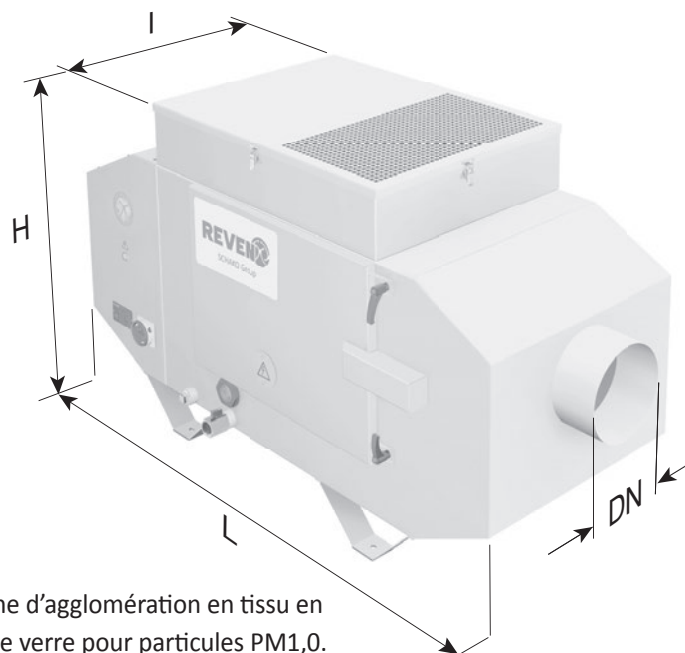
- Système combinant le système de séparation haute performance X-CYCLONE® breveté et le filtre électrostatique avec un degré de séparation allant jusqu'à 99,9999 %.
- Respect de la valeur limite pour l'ozone.
- Concept durable d'épuration d'air grâce à l'utilisation de séparateurs nettoyables.
- Module de ventilateur numérique XSC pour la mise en service rapide, la flexibilité et la haute performance.
- Rotor du ventilateur et moteur électrique répondant aux critères d'éco-conception efficaces sur le plan énergétique conformément à la directive européenne ErP. Economie d'énergie allant jusqu'à 2000 euros par an par rapport aux épurateurs d'air traditionnels.
- Efficacité et fonctionnement de l'épurateur d'air documentés par l'analyse des flux CFD.
- Modules de base X-CYCLONE® avec contrôle de la capacité coupe-flamme selon DIN 18869-5 et DIN EN 16282.
- Système d'agglomération en tissu en inox et fibre de verre pour particules PM2,5.
- Boîtier 100 % inoxydable conformément aux exigences de l'association allemande délivrant le sigle acier inoxydable Warenzeichenverband Edelstahl Rostfrei e.V.
- Affichage de fonctionnement intelligent et module haute tension intelligent.

Pour plus d'informations

www.reven.de (Liens/Speed Control Videos)



- Dessiné, conçu et produit en Allemagne.
- Design moderne protégé dans le monde entier par des dessins et modèles internationaux.
- Garantie à vie sur les modules de base séparateurs d'aérosols X-CYCLONE® et le caractère inoxydable du boîtier.



ACCESSOIRES

- REVEN® Pipe.
- Élément filtrant de couverture pour matières en suspension, adapté à un dégagement de fumée important.
- Filtres HEPA REVEX® autonettoyants, adaptés aux aérosols à particules solides et liquides ultrafines.
- Système d'agglomération en tissu en fibre de verre pour particules PM1,0.
- Protection contre les copeaux, filtre à charbon actif et filtre à poches.
- Tuyaux d'aspiration, hottes de collecte et consoles.

CARACTERISTIQUES TECHNIQUES – X-CYCLONE® SERIE CE-XSC

Type d'appareil	Débit d'air [m³/h]		Collecteurs	Caractéristiques électriques						Dimensions				Poids [kg]	Niveau sonore [dB(A)]
				Tension [V]		Intensité [A]		Puissance 3*		Longueur L [mm]	Largeur I [mm]	Hauteur H [mm]	Raccordement DN [mm]		
				50 Hz	60 Hz	50 Hz	60 Hz	50 Hz	60 Hz						
CE10-1-XSC	1000	1500	1	3~400	3~460	0,60	0,60	357	411	1335	560	810	200	117	65
CE10-2-XSC	1000	1500	2	3~400	3~460	0,60	0,60	357	411	1540	560	810	200	143	65
CE10-3-XSC	1000	1500	3	3~400	3~460	0,60	0,60	357	411	1755	560	810	200	169	65
CE17-1-XSC	1700	2600	1	3~400	3~460	1,05	1,05	611	703	1375	525	900	200	121	67
CE17-2-XSC	1700	2600	2	3~400	3~460	1,05	1,05	611	703	1590	525	900	200	148	67
CE17-3-XSC	1700	2600	3	3~400	3~460	1,05	1,05	611	703	1800	525	900	200	175	67
CE25-1-XSC	2500	4500	1	3~400	3~460	1,99	1,99	1213	1395	1375	650	900	300	150	70
CE25-2-XSC	2500	4500	2	3~400	3~460	1,99	1,99	1213	1395	1590	650	900	300	185	70
CE25-3-XSC	2500	4500	3	3~400	3~460	1,99	1,99	1213	1395	1800	650	900	300	219	70

1* Débit d'air à l'état monté avec filtre.

2* Débit d'air en soufflage libre à l'état non monté sans filtre.

3* Les données de puissance se rapportent à la puissance de fonctionnement.

Autres tensions disponibles sur demande.