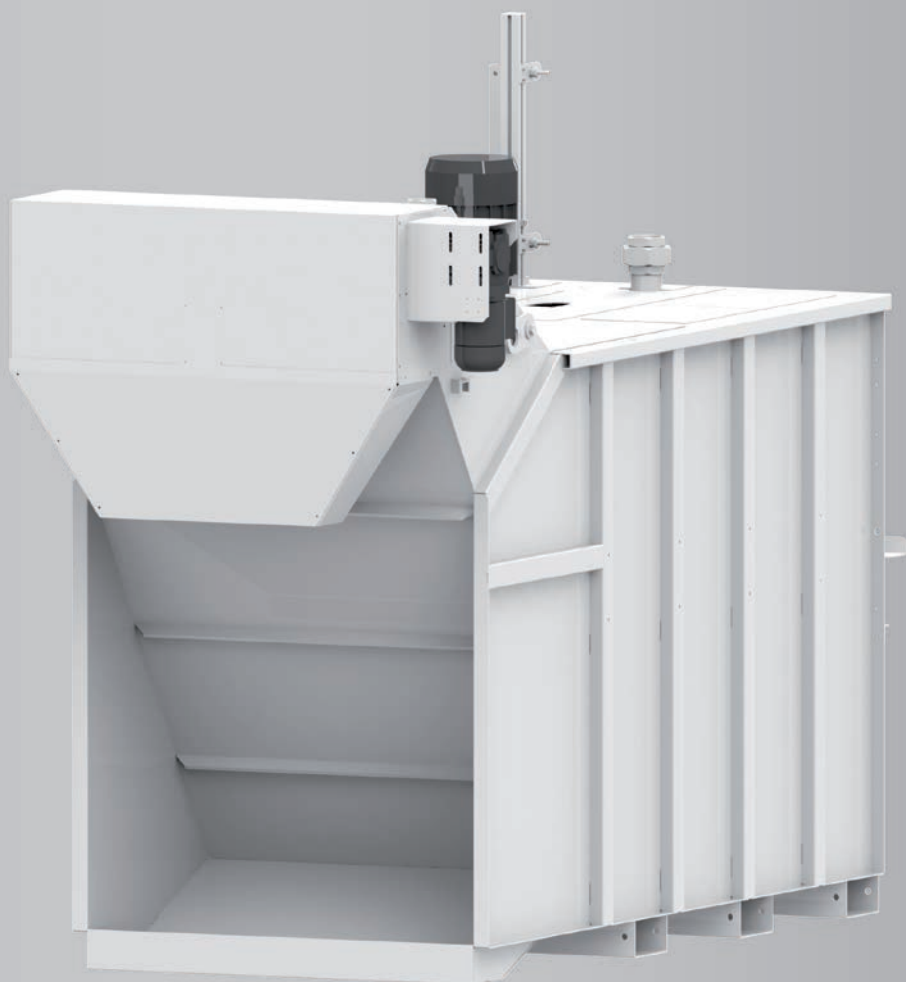
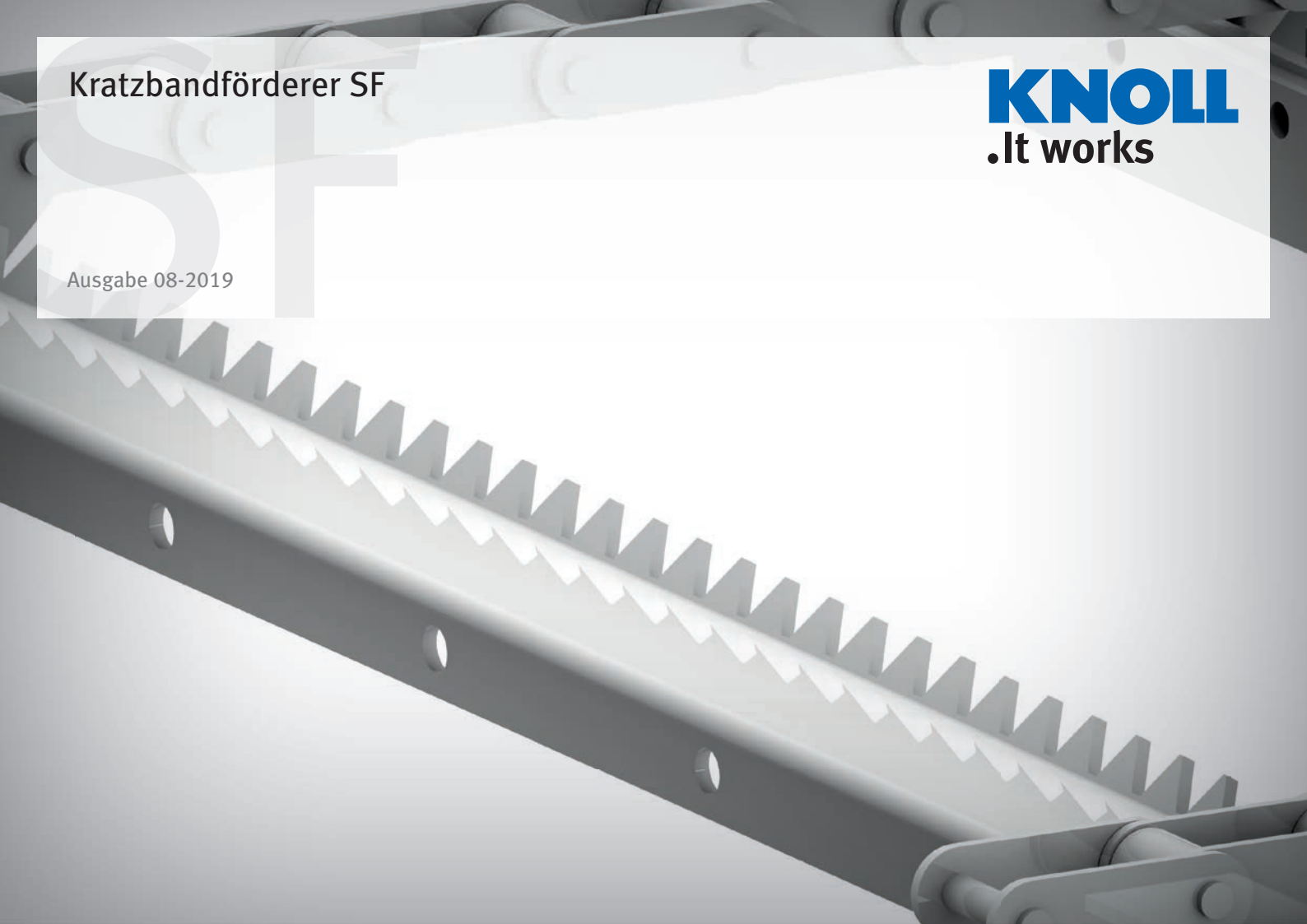


Kratzbandförderer SF

KNOLL
.It works

Ausgabe 08-2019



Eigenschaften

Sicherheits-Rutschkupplung

Einfacher Aufbau

Kundenindividuelle Konstruktion

Nutzen

Effektiver Überlastschutz

Hohe Servicefreundlichkeit

Bestmögliches Abdecken der Anforderungen

Anwendung

KNOLL Kratzbandförderer SF sind Anlagen zum Sammeln und Trennen von Spänen und Kühlschmierstoffen (KSS). Für eine noch bessere Aufbereitung des KSS kann zusätzlich ein Filtrationsprozess integriert werden.

- Aufstellung als Einzelanlage für eine Werkzeugmaschine
- Aufstellung als Zentralanlage für mehrere Werkzeugmaschinen
- Geeignet für kurze Stahlspäne, Nadelspäne (z.B. Messing), Gussspäne, Gussabrieb und Schleifschlämme
- Geeignet für Nassbearbeitung

Beschreibung

Hauptfunktionen

1. Aufnehmen des Späne- und KSS-Gemischs
2. Trennen von Spänen und KSS durch Sedimentation
3. Transportieren der Späne auf dem Behälterboden zur Abwurfstelle
4. Puffern des KSS
5. Transportieren des KSS zu den Filtern
6. Transportieren des KSS zu den Maschinen

Endlos-Kratzband

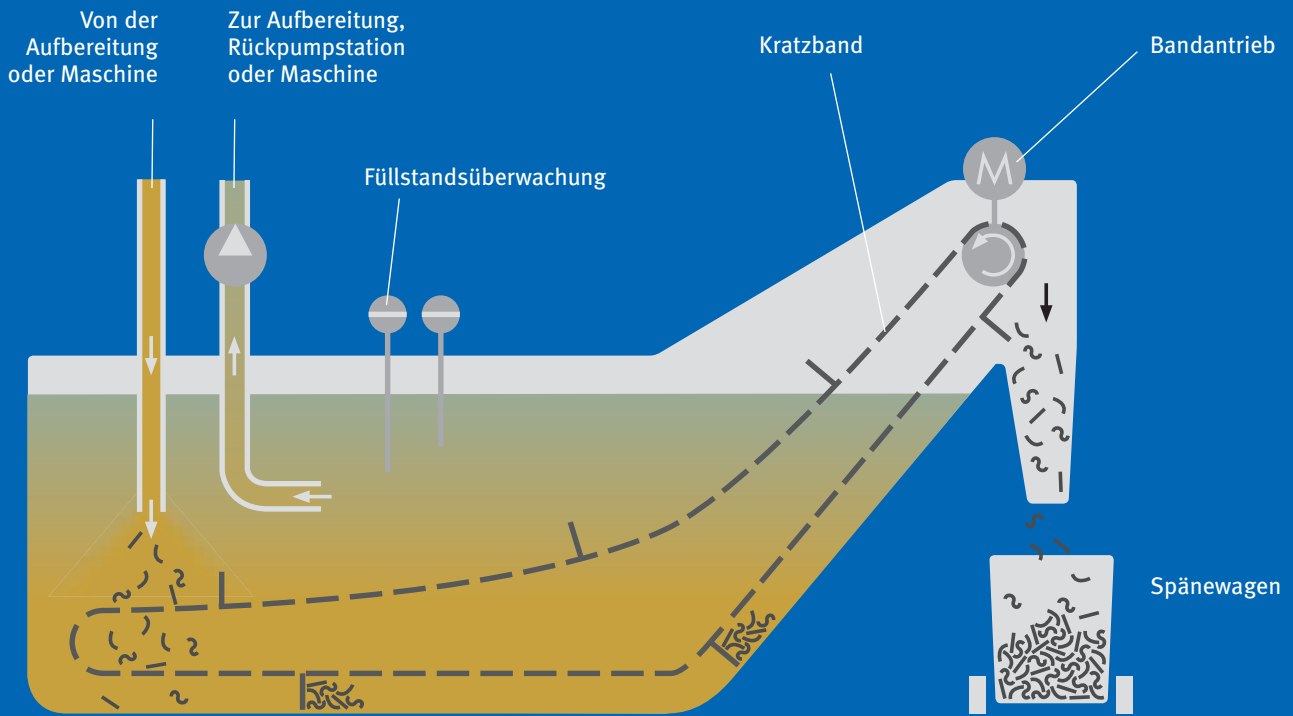
- 2 Rollenkettenstränge, die mit Kratzerleisten verbunden sind
- Ungeführter Kettenumlauf (hängendes Band)
- Kein Nachspannen notwendig

Kombinationsmöglichkeiten

Für weitere Anforderungen kombinieren wir die Förderanlagen auf Wunsch mit

- Anlagen zum Nachbehandeln von Spänen
- Anlagen zum Fördern der Späne in Container

Schema



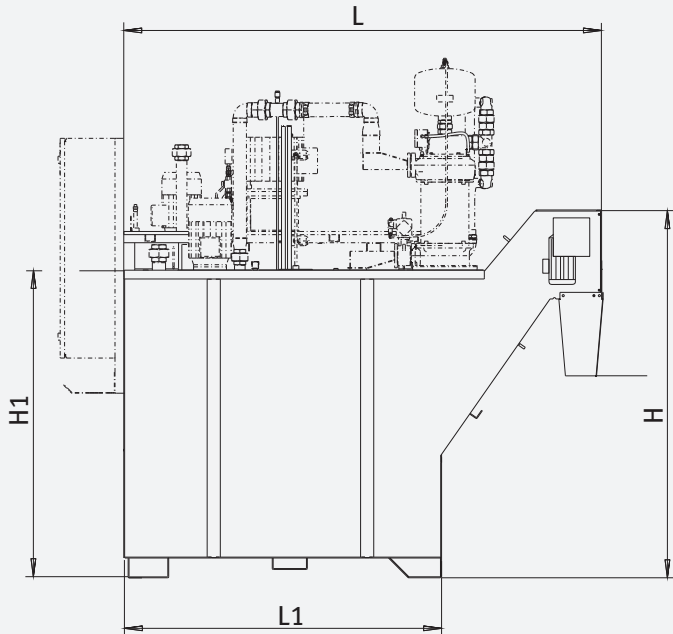
Ausstattung

- Kratzband
- Bandantrieb (Drehstrom-Getriebemotor)
- Sicherheits-Rutschkupplung
- Bandlaufkontrolle mit Endschalter
- Einlauf
- Füllstandsüberwachung
- Abwurftrichter
- Spänewagen
- Steuerung
- Filter (z.B. Rückspülfilter, Hydrozyklone, Feinstfilter)
- Hebepumpe(n) zum Beschicken der Filter
- Temperiereinrichtung
- Sicherheitsauffangwanne
- Pumpe(n) zum Versorgen der Werkzeugmaschinen
- Verrohrung und Armaturen
- Aufgesetzte oder beigestellte Tanks für gereinigten Kühlschmierstoff

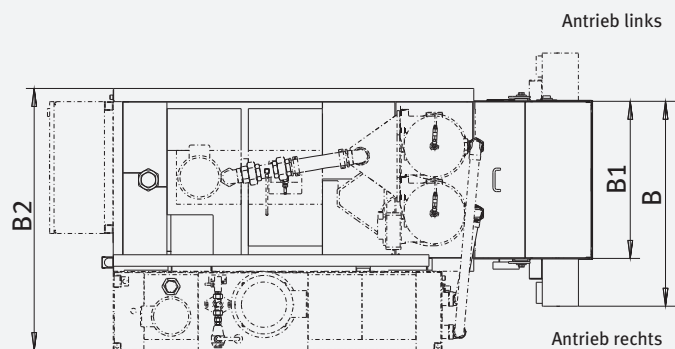
- Grundausstattung
- Option

KNOLL Maschinenbau GmbH
 Schwarzachstraße 20
 DE-88348 Bad Saulgau
 Tel. +49 7581 2008-0
 Fax +49 7581 2008-90140
 info.itworks@knoll-mb.de
 www.knoll-mb.de

Maße und technische Daten



Beispielhaft dargestellt ist eine Anlage mit Hebepumpe, Rückspülfilter TURBO, Reintank, Versorgungspumpen und Steuerung



Typ	Anzahl Rückspülfilter TURBO	L	B	H	H1	B1	B2	L1	l (l)
SF 500	1	1740	935	1290	1015	720	1110	1200	500/175
	1	1740	935	1290	1015	720	1190	1200	500/300
SF 1000	1-2	2190	935	1675	1400	720	1110	1450	1000/175
	1-2	2190	935	1675	1400	720	1190	1450	1000/350
	1-2	2190	935	1675	1400	720	1340	1450	1000/450
SF 2000	2-3	2690	1245	1890	1400	1030	1140	2250	2000/350
	2-3	2690	1245	1890	1490	1030	1650	2250	2000/600
SF 3500	2-4	2690	1745	1890	1490	1510	2400	2250	3500/500
	2-4	2690	1745	1890	1490	1510	2550	2250	3500/700
SF 3500	4-6	3445	1745	2150	1750	1510	2320	3000	5000/700

Maße ohne Angabe von Einheiten in mm.